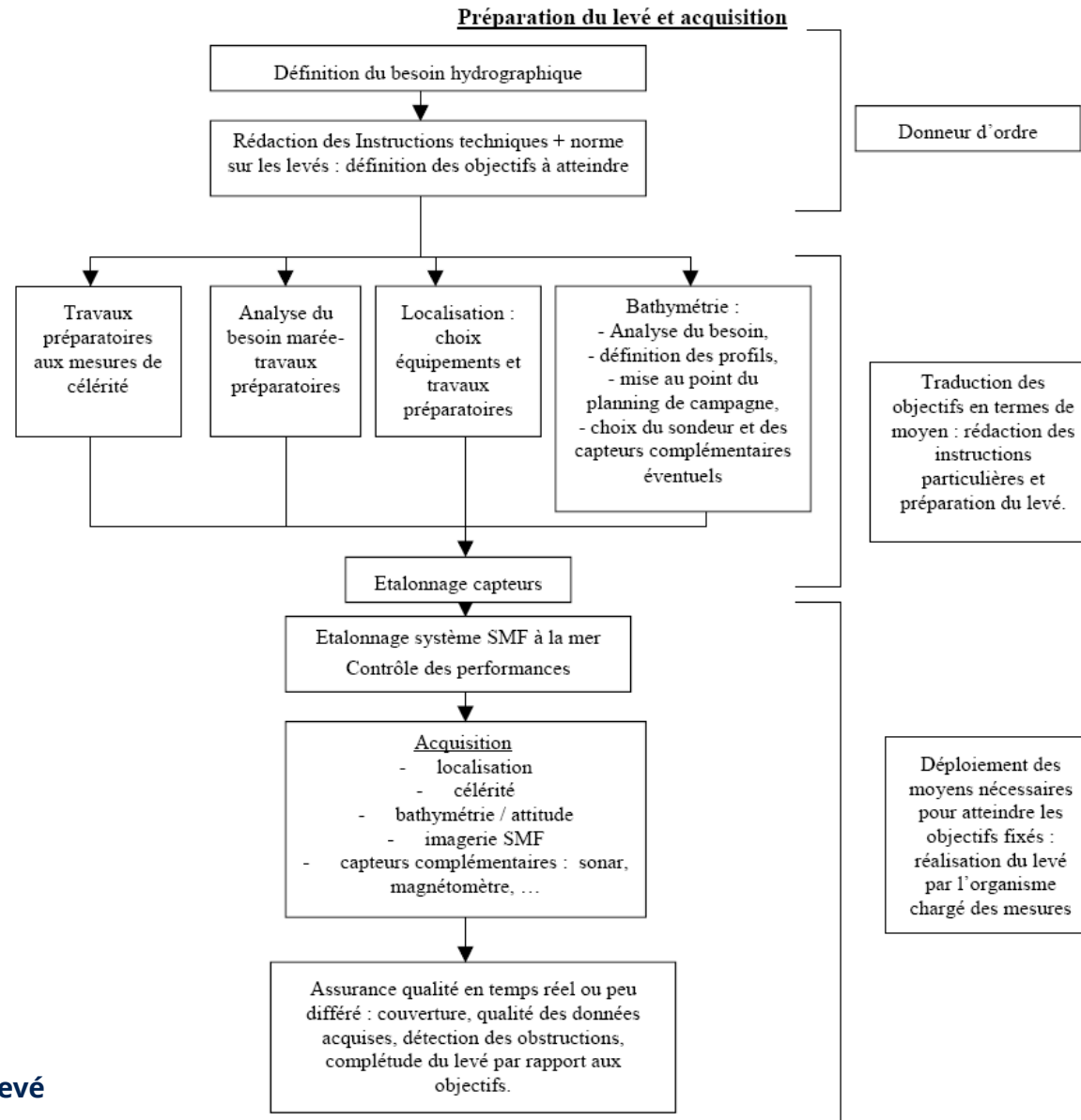




Préparation d'un levé

27.11.19



Définition des niveaux de référence :

- Niveau de référence verticale (ZH)
- Syst. géodésique et projection

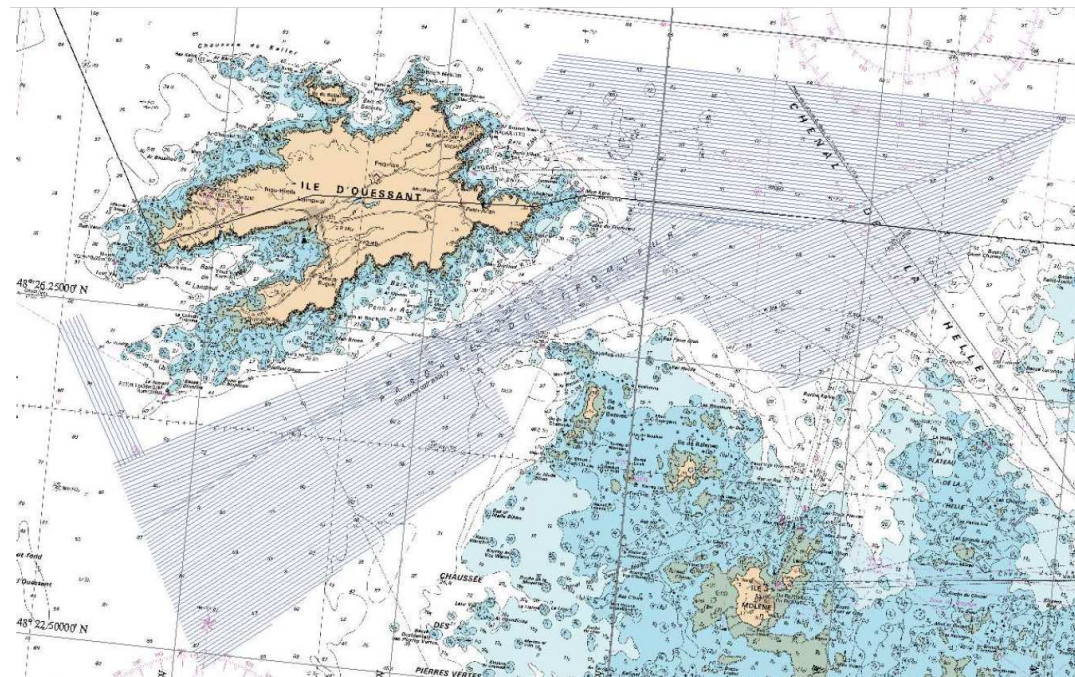
Moyens bathymétriques à mettre en œuvre :

- Localisation => naturel / DGPS / RTK ?
- Exploration complète => SMF / Monofaisceau / Sonal ?
- Densité de sondes attendues => simple ou double insonification ?

=> On peut définir des travaux non conformes aux spécifications faites de moyens.

Définition des profils à effectuer :

- Planification des profils réguliers en fonction des objectifs : échelle du levé / couverture à obtenir / caractéristique du sondeur / profondeur moyenne
- Planification des profils traversiers
- Anticipation des contraintes (bathymétrie existante / houle ou état de mer dominant / courant / embouchures de fleuves)
- Estimation du temps nécessaire et planning prévisionnel
- Anticipation des difficultés (pêcheurs, balisage, infrastructure...)



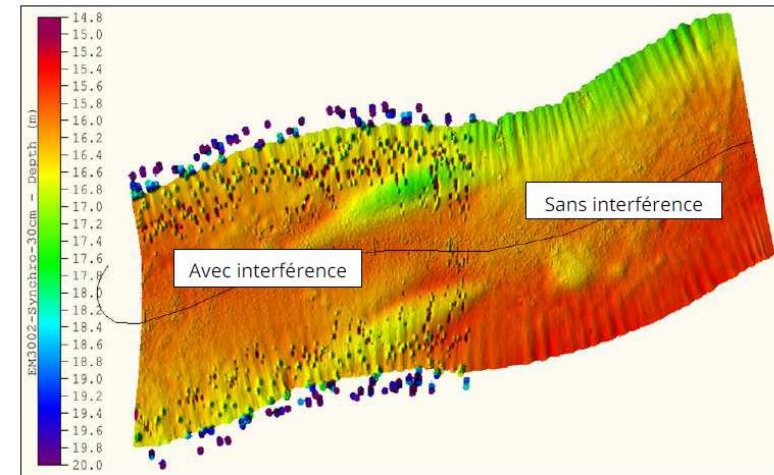
Paramétrage des instruments (en particulier SMF) : Vitesse, ouverture et fréquence

- Couverture longitudinale à obtenir
- Contrainte d'exploration / détection
- Limite de mise en œuvre
- Résultat du dernier calibrage

Travaux complémentaires :

- Détachement autonome en prévision du levé (géodésie, marégraphie,...)
- Travaux en parallèle de la bathymétrie

Délai prévisionnel de rendu du levé



Exemple d'interférence lors de la mise en fonction d'un autre sondeur

Rattachement base-antenne-MRU :

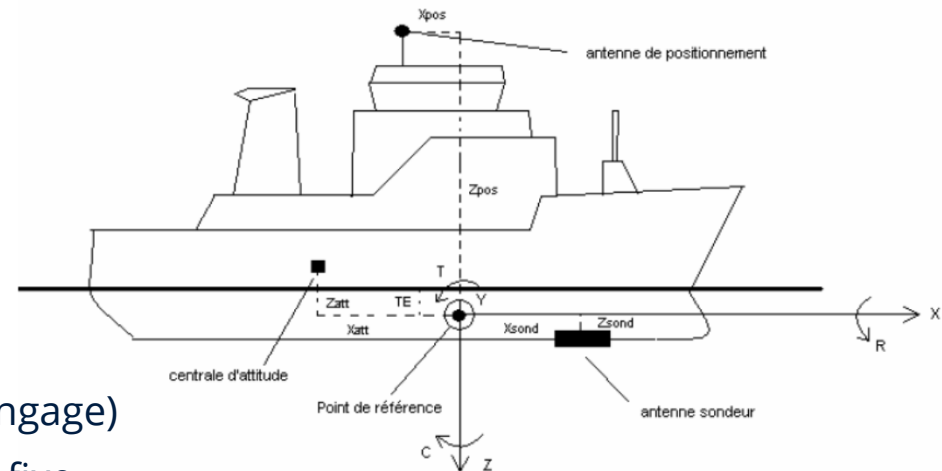
- Angles d'installation
- Positions d'installation
- Déterminer tous les 5 ans environs

Calibrage :

- Détermination des angles (roulis / cap / tangage)
- Opération annuelle a minima si sondeur « fixe »
- Opération à chaque mise en œuvre si sondeur « mobile »

Divers :

- Tirant d'eau (à chaque séance de sondage / escale)
- Variation dynamique du porteur



Etalonnage de tous les capteurs :

- Célérimètre de coque
- Bathycélérimètre
- Marégraphes
- Courantomètres

Liste du matériels à embarquer :

- Adapter aux travaux prévus... mais garder une marge de manœuvre pour l'imprévu
- Matériels en double ou triple pour les plus critiques

MERCI !

